

# ホップ♪ ステップ♪ のとがわ

一般社団法人 能登川地区まちづくり協議会

6/29(土)

## 文化公演会 大島花子さん トーク&コンサート うつくしい、いのち ～ 見上げてごらん夜の星を～

(坂本 九さんの長女、歌手)

- 会場：能登川コミュニティセンター ホール
- 参加者：約400人
- 主催：能登川地区文化協会



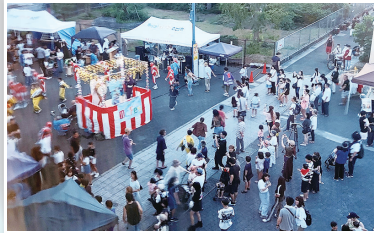
花束を贈呈する中嶋会長



7/28(日)

## のとFes in Summer 2024

- 会場：能登川駅西口広場
- 主催：のと Fes 実行委員会
- 後援：能登川ライオンズクラブ  
(一社) 能登川地区まちづくり協議会
- 協力：東近江市商工会青年部



8/24(土)

## ふれあいナイト 2024



- 会場：能登川コミュニティセンター
- 主催：東近江市商工会能登川支部



# 105



## 防災・減災あれこれ 「おせっかい心」の大切さ

昨年の12月、某新聞朝刊紙の投稿欄に中学生の『「おせっかい」恐れずに!』を読んで感動しました。

内容は、肌寒い夜、母と散歩の途中高齢の女性がニコニコして歩いていた。「こんばんは」と声をかけられ世間話をしていると、家の場所が分からないと言う。衣服も半袖の部屋着姿で、鍵も持っていなかった。

放っておかず、母の携帯電話で警察に連絡し、無事自宅まで帰られたとのこと。のちに、認知症の方が一人で外出した由。医療や福祉の支援とは別に日々のあいさつや声かけで防げる事故や事件があると思う。「これからもおせっかいを恐れず支え合っていきたい」とこんな投稿内容でした。

私も認知症の方への声かけ訓練を地域の福祉活動で10

年間ほど携わりましたが、見ず知らずの方への対応は見事としか言いようがありません。

昔からおせっかいはある種、悪いイメージもありますが、コロナ禍で人とのつながりが希薄になりつつある今、地域の見守りにも通じるおせっかい心も必要ではないでしょうか？

普段からこの声かけ、おせっかいが地域の見守りにつながり、災害時に犠牲者を出さなかった事例もあり、おせっかい心は防災のフェーズフリーと思います。私もこの中学生さんのようにおせっかい心を持ち続けたいと思います。

■能登川地区防災・減災連絡会  
北崎 富三

7/11(木)

能登川東小学校 6年生 (84名)

## 防災教室



(一社)能登川地区まちづくり協議会 安全・安心事業部 (今井陸之助) が講師として  
分かりやすく以下のことを説明しました。

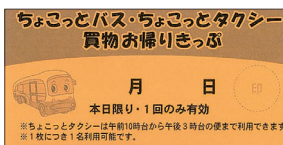
- 能登川地区で想定される地震と震度
- 能登川で起こりやすい液状化現象
- 過去に発生した地震を映像上映
- 木造建築の建築時期別損傷比率
- 災害用備蓄品や心の備え等



災害時のポータブルトイレ (便器・便座・凝固剤・ビニール袋) の説明の時には、立ち上がって興味津々に聞き入っていました。

帰りの運賃が無料でお得にお買い物♪

ちょこっとバス  
ちょこっとタクシー  
買物お帰りきっぷ



平和堂フレンドマート能登川店で、2,000円(税込)以上のお買物をされると、発行日当日のちょこっとバス・ちょこっとタクシーで御利用いただける「買物お帰りきっぷ」を1枚進呈!!

お買い上げのレシートをサービスカウンターにお持ちください。

※お一人様1枚限りです。

最寄りの停留所は、「能登川駅西口」となります。

ちょこっとタクシーは午前10時から午後3時台の便まで利用できます。

事前の電話予約 滋賀第一交通(株) TEL 0120-377-535

この事業は10月1日(火)から実施されます。

■お問合せ：東近江市都市整備部公共交通政策課  
TEL 0748-24-5658 IP 050-5801-5658

## 能登川地区青少年育成大会

～大人が変われば子どもも変わる～

■日時：11月2日(土) 13:30～

■会場：能登川コミュニティセンター

○表彰式 善行青少年・あいさつ運動啓発ポスター

○青少年の主張

○能登川中学校吹奏楽部 演奏会

◆青少年の主張展 11月2日(土)～3日(日)

地域の小学6年生と中学3年生の「思い」を掲示

■主催：東近江市青少年育成市民会議 能登川支部



笑顔あふみ  
る世界に  
なりますよ  
うに



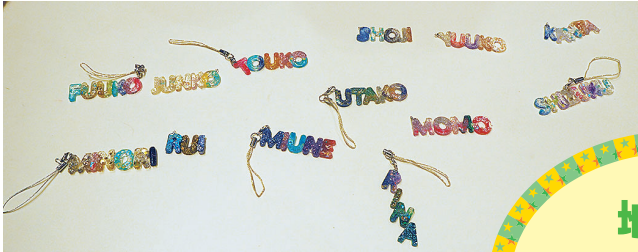
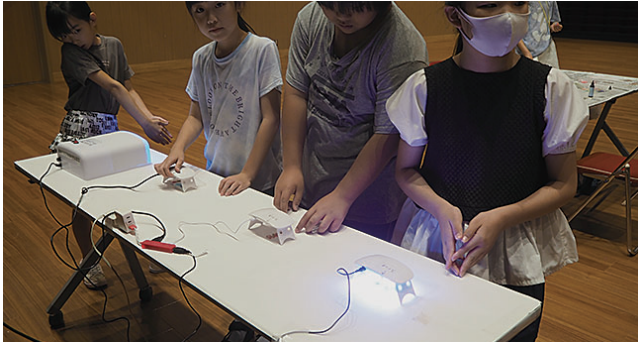
夏休み！コミセン子ども講座

7/31(水)

## レジンで お名前キーホルダーづくり

- 会場：能登川コミュニティセンター ホール
- 参加者：小学生20名・保護者7名
- 講師：能登川コミュニティセンター職員

紫外線で固まる樹脂を使って名前のキーホルダーを作りました。細かい作業に苦戦しながら出来上がった作品はどれもステキでした。



地域で  
子どもを見守り  
育てるお手伝い

夏休み！コミセン子ども講座

8/8(木)

## 多肉植物のリメ缶 寄せ植え教室

- 会場：能登川コミュニティセンター ホール
- 参加者：小学生11名 保護者3名
- 講師：外川善種苗園

ペイントやシールでアレンジした小さいケーキ型に、ぷっくりかわいい多肉植物を寄せ植えしました。多肉植物の世話の仕方や育てやすい環境などを丁寧に教えていただきました。



夏休み！コミセン子ども講座

8/21(水)

## お出かけ学習会

- 参加者：小学生23名 保護者7名
- 行き先：コカ・コーラボトラーズジャパン京都工場 平等院



7/23(火)~8/30(金)



## 夏休み能登川こどもの居場所づくり事業

(愛称：かっぱ)



共働き家庭が増加する昨今、東近江市と連携し小学生の居場所を開設しました。

- 期間：7月23日(火)~8月30日(金)のうち20日間
- 会場：やわらぎホール
- 時間：8:30~16:30
- 参加児童：30名
- 主催：(一社)能登川地区まちづくり協議会

### ●1日のスケジュール

- 8:30 開所
- 9:00 個人学習時間  
(学習指導は行いません)
- 10:00 自由時間
- 12:00 昼食
- 13:00 団体活動
- 14:30 自由時間
- 16:30 閉所

日替わりで  
様々な体験や  
遊びを組み入れ  
ました。





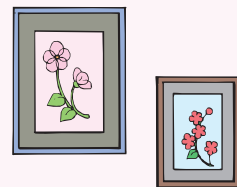
# のとがわ コミセンだより

令和6年度 第3号  
発行月：令和6年 10月  
発行：能登川コミュニティセンター  
【電話】42-3200  
【FAX】42-3222  
【IP】050-5801-3200

## 2階ロビーで作品を展示しませんか

コミュニティセンター2階ロビーの一部を展示スペースとして12月から提供します。  
ピクチャーレールを使った壁面です。写真や絵画など、皆さまの力作を発表してください。

- 展示期間：毎月1日～月末までの1カ月単位
- 使用料：無料
- 応募資格：能登川地区在住の人もしくは地区を拠点とする団体
- 申込：能登川コミュニティセンター



## 第66回 能登川地区文化祭 参加者募集

### はじめての生け花～池坊華道を体験しませんか～

- 開催日：11月2日(土) 13:30～15:30
- 会場：能登川コミュニティセンター2階和室
- 申込：10月15日(火) 9:00～能登川コミュニティセンター窓口まで。定員になり次第終了します。

- ★ 参加費無料
- ★ 生けたお花はプレゼント
- ★ 小学生～大人まで
- ★ 先着10名



### 模擬店を出店しませんか

文化祭期間中、コミュニティセンター駐車場にて模擬店を出店いただける団体を募集しています。

- 開催日：11月2日(土)～3日(日)
- 出店料：無料
- 注意事項：
  - 能登川地区を拠点とする団体であること
  - 保健所の基準を満たすものであること
  - 出店場所・日時など詳細については、相談の上決定します。
  - 文化祭の趣旨と異なる場合は、お断りする場合があります。
- 申込・期間：10月1日(火)～14日(月・祝) 能登川コミュニティセンター

■ 主催・問い合わせ：能登川地区文化祭実行委員会(事務局：コミセン) TEL 0748-42-3200

## 地域のイベント

### 能登川ふれあいフェア 2024 能登川ふれあいスポーツフェスタ 2024

時 10月6日(日) 9:00～15:00 (荒天中止)

場 ふれあい運動公園

目 能登川ふれあいフェア実行委員会(事務局：コミセン)  
能登川地区スポーツ協会(事務局：コミセン)



### 第66回 能登川地区文化祭

○ 菊花展 10月28日(月)～11月4日(月・祝)

○ 芸能発表会・作品展示・歴史講話・囲碁・将棋大会  
模擬店・お茶席など

11月2日(土)～3日(日)

場 能登川コミュニティセンター



### 健康スポーツチャレンジ 2024

時 11月17日(日) 10:00～15:00

場 能登川アリーナ

目 能登川地区スポーツ協会(事務局：コミセン)



### 能登川地区子ども芸術展

時 12月6日(金)～8日(日) 9:00～17:00 (12月6日は20:00まで)

場 能登川コミュニティセンター

目 能登川地区子ども芸術展実行委員会(事務局：コミセン)



※ 時=日時 場=会場 目=主催

**Notrip**  
NOTOGAWA SHORT TRIP

能登川をよく知るガイドと歩く **紅葉の猪子山ハイキング**

■ 日時：11月16日(土) 10:30～14:00 ※ 荒天中止・小雨決行

**参加者募集**  
受付開始 9/30(月)～  
(先着順)

**コース** JR 能登川駅～岩船神社～猪子山古墳群～北向十一面観音～佐生城址～旧瓜生川河川敷～

善勝寺(希望者のみ秘仏木造十一面観音立像拝観 別途500円)～JR 能登川駅(解散) 歩行距離約8km 標高差230m

- 集合場所：JR 能登川駅西口広場
- 募集人員：30名(小学生以下は保護者同伴)
- 参加費：500円(保険料含む・当日集金)
- 持ち物：お弁当・飲物・手袋(軍手)・雨具・健康保険証
- 服装：ハイキングができる服装・帽子・歩きやすい運動靴がウォーキングシューズ等
- 申込方法：「氏名・年齢・住所・電話番号」を明記し、郵送・メールまたはFAXにてお申込みください。
- お問合せ・お申込み：(一社)能登川地区まちづくり協議会 歴史・文化事業部  
〒521-1205 東近江市鮎光寺町262番地(能登川コミュニティセンター) IP 050-5802-2793 FAX 0748-42-1556  
E-mail: notomatikyo@e-omi.ne.jp