

ホップ♪ ステップ♪ のとがわ

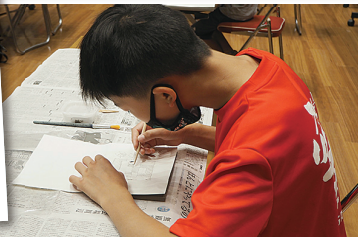
一般社団法人 能登川地区まちづくり協議会

夏休み！ コミセン子ども講座

7/28(水)

布引焼のお皿を作る

■場 所：能登川コミュニティセンター ホール
■参加者：小学生 29人



1班
7/29(木)

2班
7/30(金)

お出かけ学習会

■行 先：長浜城歴史博物館・ヤンマーミュージアム
■参加者：1班 小学生 17人・保護者 4人
2班 小学生 6人・保護者 2人



NO. 87

防災・減災あれこれ

「災害」は突然やってきます。近年は、雨が降れば経験したことの無い大雨やゲリラ豪雨による洪水や土砂災害。台風が来れば、超大型。地震が起これば、凄まじい破壊力、巨大津波。乾燥状態が続き、何日も燃えさがる山火事など、温暖化で地球が悲鳴をあげています。

私たちの周りには、日常生活を一瞬にして奪ってしまう危険がいっぱいです。もう他人事ではありません。「自然災害」は、いつ起こりうるかわかりません。

この度、東近江市は更新された「東近江市防災マップ」を全戸に配布しました。冒頭には“自然災害から自分の身を守るために、そして、大切な家族を守るためにどのように災害に備え、災害時に行動するのかを家族で決めておきましょう。”と、うたっています。まず、日頃から住んでいる地域の危険性を知ることが大事ではないでしょうか。

防災の3助は「自助」「共助」「公助」と言われています。最初に行動することは「自助」です。自分や家族の命は自分たちでまもることが第一です。その次に、近隣住民や地域の人たちが互いに協力し、助け合う「共助」となります。そして行政機関や公的機関などが

らの対応「公助」となりますが、道路寸断などにより、災害直後の支援はあまり期待できません。

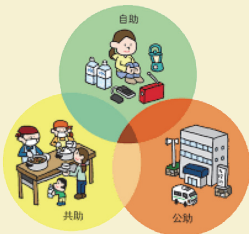
何かが起こった時、一番威力を発揮するのは、やはり地域住民の助け合いです。日常のご近所付き合いによる顔の見える関係づくりがとても大切となります。

私も一員であります能登川地区の民生委員・児童委員は、担当地区での日頃からの声かけや見守り訪問、まち歩きなどにより、人の手助けが必要な方や避難場所の把握に努めています。しかしながら、近年は、能登川地区も新興住宅が増えてきていることや生活様式の多様化などで、把握することがだんだんと難しくなってきました。

幸いにも「災害対策基本法」が一部改正（R3.5.20施行）され“これからは防災分野と保健福祉分野と地域・支援関係者との連携による「個別避難計画」づくりを進めていくようになります。”とお聞きしています。避難行動要支援者の円滑、かつ迅速な避難を図る観点から、とても良いことだと考えます。

住んでいる地域の実情を知ること、これからの防災への取り組みの成果に期待するところであります。

■能登川地区防災・減災連絡会
山中良彦



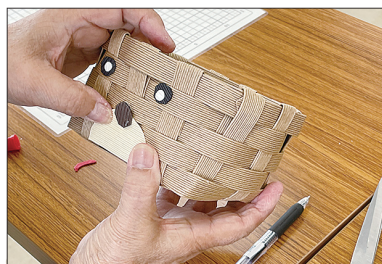
8/26 (木)
(全4回)

コミセン講座

エコクラフトバッグづくり教室①

■受講生：10名 ■講師：野崎まち子氏

今人気の、エコクラフトテープを使っての小物&バッグづくり教室が開講しました。1回目は、基本の編み方を練習するため、かわいい動物の小物入れをつくりました。それぞれ作った方によって表情の違う、お気に入りの小物入れができました。



《能登川病院情報》

眼形成眼窩外科医師ご紹介

高 鋤 広 章 医師

◎自己紹介

眼形成眼窩外科は知名度の高い診療科ではありませんが、専門としている病院は全国でも数少ないため、「能登川病院だから治療できる」医療を目指して頑張ります。

◎経歴 浜松医科大学卒業
京都大学形成外科へ入局し形成外科専門医を取得
聖隷浜松病院 眼形成眼窩外科で2年間研修

◎専門分野 眼瞼・眼窩・涙道手術
*眼窩とは眼球の収まる頭蓋骨のくぼみを指す

◎趣味 資格取得・ベース演奏

■能登川病院をよくする会

能登川の風景
写真募集中!



栗見新田町 2021/7/28 撮影

本紙を飾っていただく「能登川の風景」の写真を募集します。お名前・ご住所・連絡先・作品名とともにメールアドレス：notomatikyo@e-omi.ne.jpへお送りください。

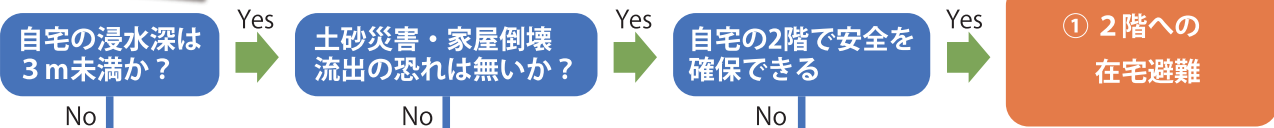


新しく「防災マップ」が配布されました

平常時から決めておこう!! 水害時の避難方法

自宅の浸水想定を
防災マップで確かめよう!!

浸水深	安全確保の行動
3M以上	自宅外の安全な場所への避難
3M未満	2階で命は守れます



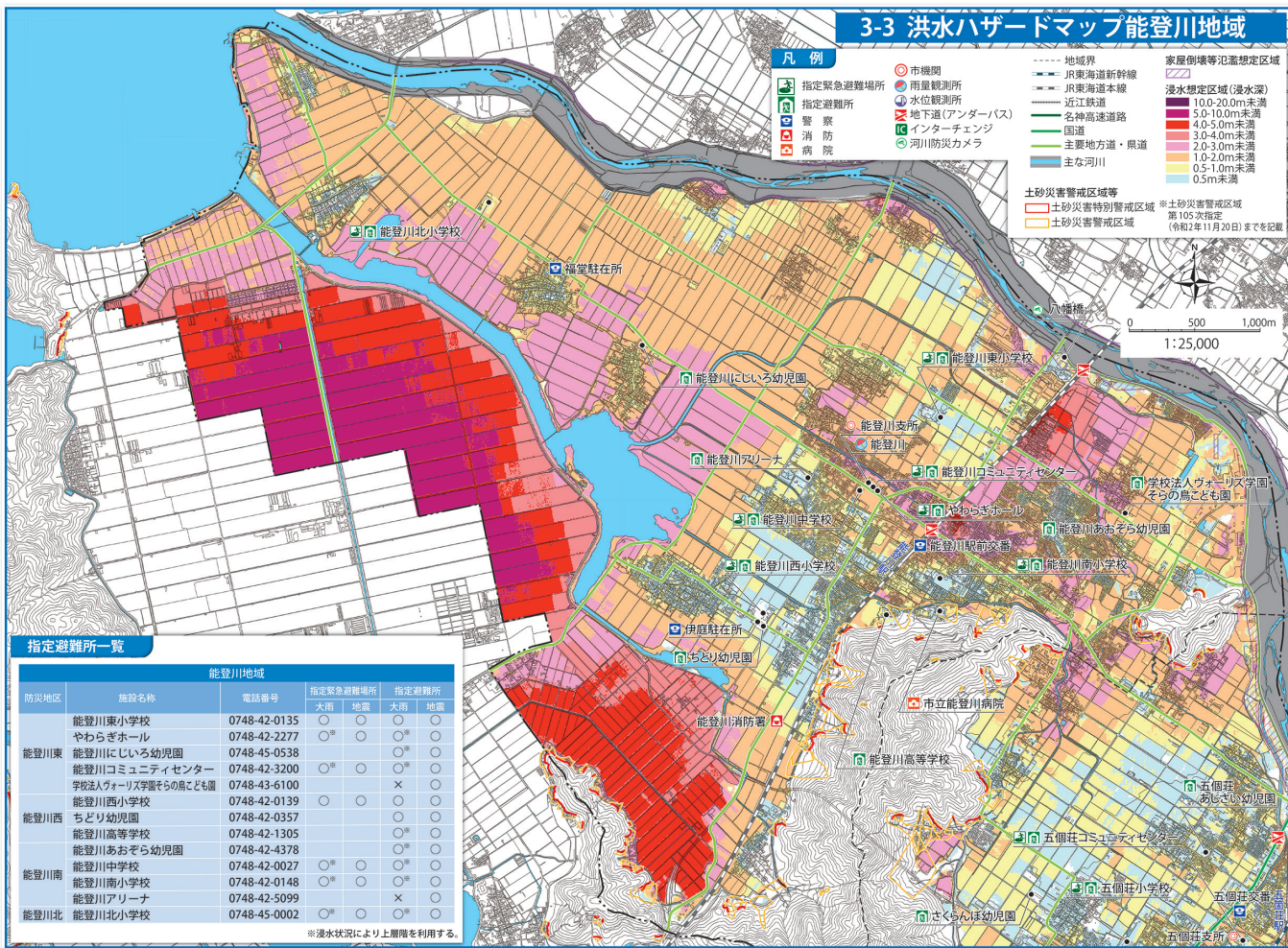
② 指定避難所

避難時の移動手段? 時間?

徒歩・自転車・マイカー・他

③ その他
 ・親戚・知人宅・自治会集会所 (お寺等)
 ・ホテル等 ()

要配慮者
 ご近所のご協力
 要 不要
 ※日頃の協力要請



指定避難所一覧

防災地区	施設名称	電話番号	指定緊急避難場所				指定避難所			
			大雨	地震	大雨	地震	大雨	地震	大雨	地震
能登川東	能登川東小学校	0748-42-0135	○	○	○	○	○	○	○	○
	やわらぎホール	0748-42-2277	○	○	○	○	○	○	○	○
	能登川にじいろ幼稚園	0748-45-0538	○	○	○	○	○	○	○	○
	能登川コミュニティセンター 学校法人ヴェリス学園そのの鳥こども園	0748-42-3200	○	○	○	○	○	○	○	○
能登川西	能登川西小学校	0748-43-6100	○	○	○	○	○	○	○	○
	ちどり幼稚園	0748-42-0139	○	○	○	○	○	○	○	○
	能登川高等学校	0748-42-0357	○	○	○	○	○	○	○	○
	能登川あおぞら幼稚園	0748-42-1305	○	○	○	○	○	○	○	○
能登川南	能登川中学校	0748-42-4378	○	○	○	○	○	○	○	○
	能登川南小学校	0748-42-0027	○	○	○	○	○	○	○	○
	能登川アリーナ	0748-42-0148	○	○	○	○	○	○	○	○
	能登川北小学校	0748-42-5099	○	○	○	○	○	○	○	○
能登川北	能登川北小学校	0748-45-0002	○	○	○	○	○	○	○	○

※浸水状況により上層階を利用する。

* (一社) 能登川地区まちづくり協議会の HP では、自治会単位の「洪水想定浸水深図」の閲覧が可能です。

■ (一社) 能登川地区まちづくり協議会 安全・安心事業部

会員募集

<会費無料>

お得意な分野、興味のある分野で私たちと一緒に活動しませんか?
 まちづくり、広報、ふるさと散歩道、環境、安全・安心、健康福祉、歴史・文化、施設運営

■ 問合せ: (一社) 能登川地区まちづくり協議会
 IP 050-5802-2793 FAX 0748-42-1556



能登川のむかし話

【シリーズ24】

行者堂と天狗寄せ

むかし、新宮東に行者さんを祀っていた行者堂があったんや。このお堂の周りは木々が生い茂っていて、昼でも暗ろって、何かできそような気味の悪いところやった。



ここに、鼻の高い、力の強い天狗が住んで、近辺に住む天狗にとさどき招集をかけた。この行者堂に集めて会議をしようたんや。鼻の高い天狗が一番上座で威張って座つとつてなあ、鼻の低い天狗は下座でおとなしゅう、かしまって座つてたそや。

会議の途中で、話がまとまらず、ざわざわしてると、一番鼻の高い天狗が、「こらー！」と一括すると、みんな「シュン」としてしまつたということや。

どの天狗も普段は恐い顔しとるけど、この鼻の高い天狗にはかなわなんだんや。

この話はなあ、むかし、奈良の大峰山へいく行者の講の人々が、行者堂に集って旅の打ち合せや相談をしゃはつたらしい。その行者の姿が天狗に似てたので、天狗寄せの話にかわつたんやと思うが、わしらの子どもの時分は、悪さをすると、

「天狗がつまんで遠くへ連れていきよるぞー」と、親からおこられたもんや。



出典：「能登川のむかし話」

昭和55年能登川町教育委員会



「能登川のむかし話」を検証

～新宮町へ行ってきました～



新宮町に行者堂という建物はありますが、地元の方から「もしかしたら毘沙門天のことかもしれない。」とお聞きし、行ってきました。

新宮東地区を入ったところにある毘沙門天は、むかし話のような木々の生い茂る気味の悪いところではなく、明るい陽が差す可愛いお堂でした。挿絵にとっても良く似た木も立っていて、ここに天狗（行者）が集っていたのかもしれない。

(広報部：K&I)



能登川地区青少年育成大会

～大人が変われば子どもも変わる～

- 日時：11月6日(土) 13:30～
- 場所：能登川コミュニティセンター
- 表彰式 善行青少年・あいさつ運動啓発ポスター
- 青少年の主張
- 能登川中学校吹奏楽部 演奏会
- ◆青少年の主張展
11月6日(土)～12月5日(日)
地域の小学6年生と中学3年生の「思い」を掲示



写真は昨年のものです。

■主催：東近江市青少年育成市民会議 能登川支部

地域のイベント

能登川コミュニティセンター

第63回 能登川地区文化祭

○菊花展 11月1日(月)～11月7日(日)

○芸能発表会・作品展示・歴史講話・囲碁・将棋大会など
11月6日(土)～7日(日)

☎能登川コミュニティセンター

TEL0748-42-3200 IP050-5801-3200



段ボールコンポスト講習会

☎11月13日(土) 10:00～11:00

☎(一社)能登川地区まちづくり協議会 IP050-5802-2793

第5回 能登川寄席

☎11月23日(火・祝) 13:00～15:30

☎東近江笑いの会 近江家八景 携帯：090-6112-0508

能登川地区子ども芸術展

☎12月3日(金)～12月5日(日) 9:00～17:00 (12/3は20:00まで)

☎能登川地区子ども芸術展実行委員会(事務局：コミセン)

TEL0748-42-3200 IP050-5801-3200

※記号の説明 ☎=日時 ☎=お問い合わせ