

# のとがわ コミセンだより

平成27年度 第5号-2  
発行月：平成27年8月  
発行：能登川コミュニティセンター  
【電話】42-3200  
【FAX】42-3222  
【IP】050-5801-3200

## 能登川コミュニティセンター

# 11月 移転のご案内

能登川地域の皆さまには、日頃より当施設のご利用と事業運営にご協力をいただきまして、厚くお礼申し上げます。

能登川コミュニティセンターは、昭和50年より「能登川中央公民館」として開館、平成18年に合併し「能登川公民館」、平成23年に同センターとなり40年間この場所で皆さまとともに歩んでまいりました。しかしながら、老朽化などもあり、このたび能登川支所へ移転となり、10月末をもって閉館することとなりました。

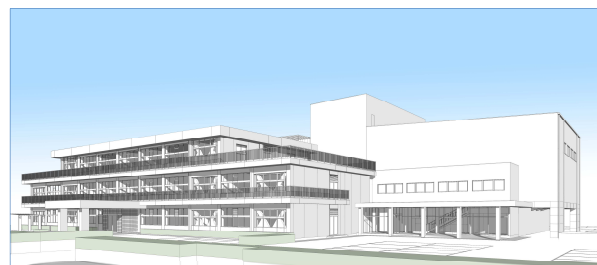
新コミュニティセンターの部屋のご利用は、11月24日（火）からとなります。新たなコミュニティセンターでの出会いを楽しみに、職員一同お待ちしております。

今後とも、地域コミュニティづくりに取り組んでまいりますので、皆さまのご支援とご協力を心からお願い申し上げます。

能登川コミュニティセンター  
館長 居原田 善嗣

※11月24日～30日分と12月分の申込みにつきましては、9月1日(火)AM9:00～  
現コミュニティセンターにおいて受付いたします。

### 案内図



### 東近江市立能登川コミュニティセンター

【新住所】東近江市躰光寺262

電話：0748-42-3200

FAX：0748-42-3222

IP：050-5801-3200

E-mail：[noto-k1@e-omi.ne.jp](mailto:noto-k1@e-omi.ne.jp)

指定管理者：一般社団法人能登川地区まちづくり協議会

## 開館時間・休館

- 開館時間 9:00~22:00  
ただし、貸館利用がない場合は17:00で閉館します。
- 休館日 12月29日~1月3日

## 施設利用について

- 貸館利用時間は9時~22時とし、利用は1時間単位とします。
- 利用申請は3ヶ月前から受け付けます。(催事でのホールを利用される場合は12ヶ月前から受付可能)
- 申し込みは窓口にて申請書を記入してください。(電話での申し込みは不可)
- 使用料は前納のため、申し込み日または利用日までにお支払をお願いします。なお、使用料を支払われた後にキャンセルされる場合につきましては原則、返金できませんのでご了承ください。

## 施設利用料

階	部屋名	使用料 (1時間あたり)	
		平成27年11月24日 ~平成28年3月31日	平成28年4月1日 ~
1階	ホール	可動席なし 1, 500円	可動席なし 2, 100円
		可動席あり 2, 500円	可動席あり 3, 250円
2階	多目的室1	150円	200円
	多目的室2	250円	350円
	和室1	250円	350円
	和室2	150円	200円
	和室3		
	学習室1	250円	350円
	学習室2	150円	200円
	学習室3		
	学習室4		
	学習室5		
学習室6	250円	350円	
調理室			
別館研修室	500円	750円	
3階	多目的室3	500円	750円
	多目的室4	250円	350円
	多目的室5	150円	200円

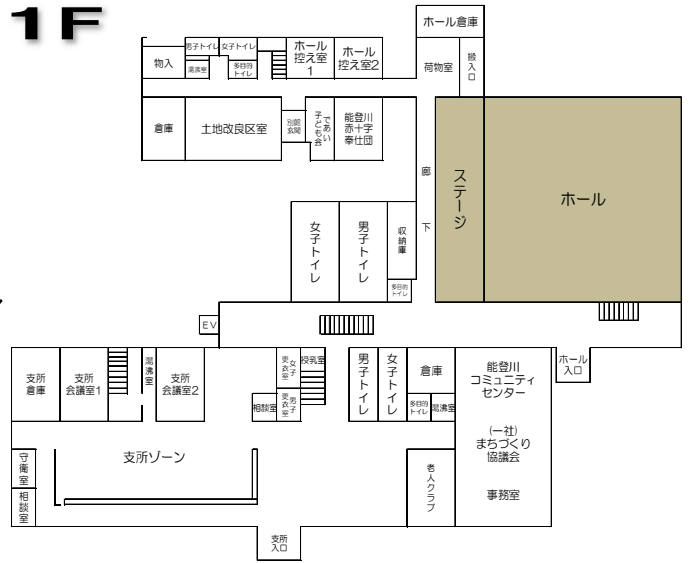
※平成28年度より、施設使用料が改定されます。

※冷暖房を使用する期間(夏季7月~9月・冬季12月~3月)は、5割に相当する額を加算します。

※市外在住者又は市外に所在する法人若しくは団体が利用する場合は、2倍に相当する額とします。

## 館内図

### 1F



### 2F



### 3F

