

水害・土砂災害に備えて地域でできること ～地先の安全度マップとは～

【本日の説明内容】

1. 近年の全国の水害
2. 避難の時の注意点
3. 洪水浸水想定区域図の更新内容
4. 地先の安全度マップの更新内容
5. お役立ち情報

令和2年8月8日

滋賀県流域政策局流域治水政策室

【本日の説明内容】

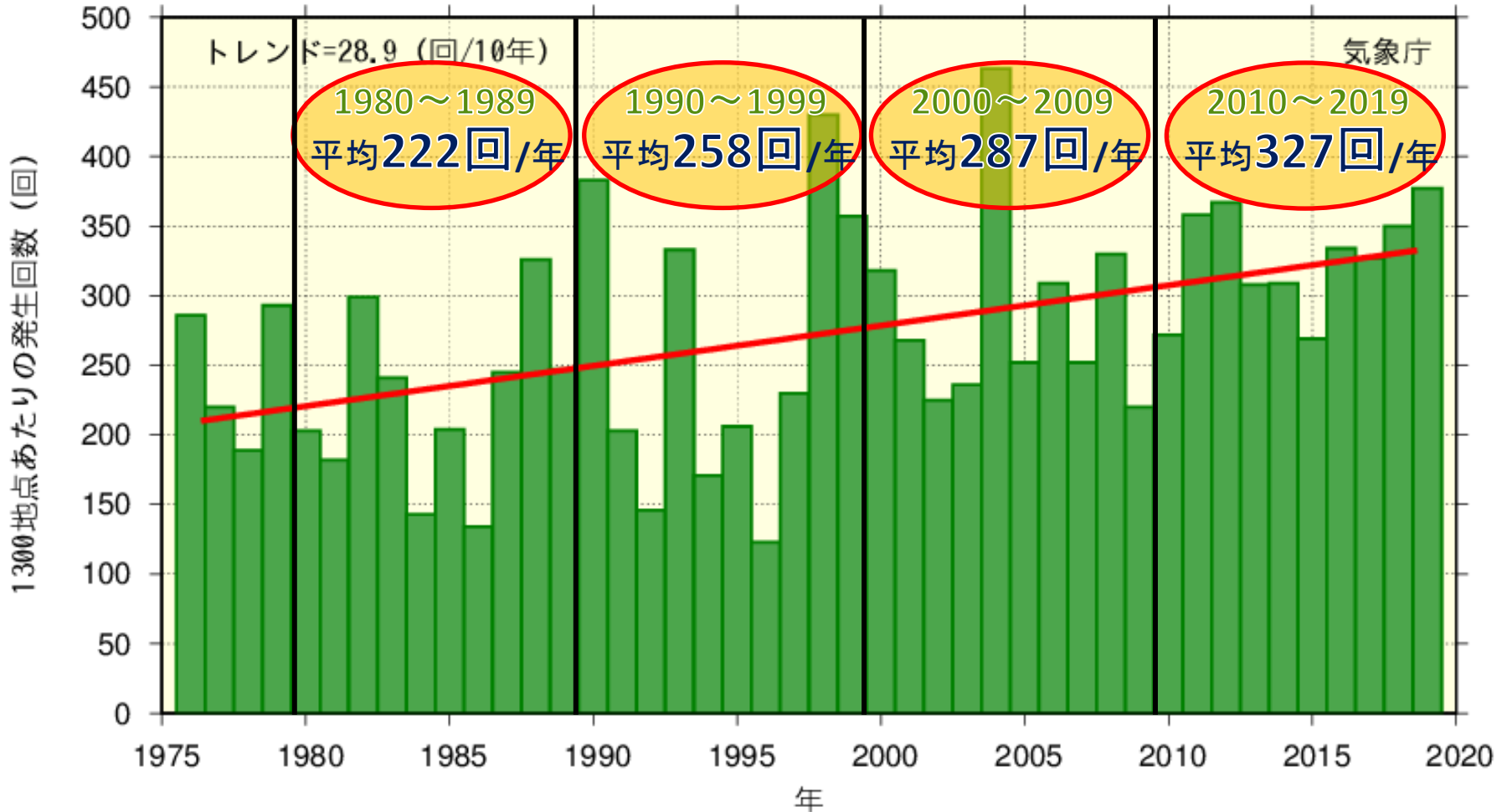
1. 近年の全国の水害
2. 避難の時の注意点
3. 洪水浸水想定区域図の更新内容
4. 地先の安全度マップの更新内容
5. お役立ち情報

1.近年の全国の水害

雨の降り方が変わってきています。

1時間50mm以上の雨 → 増加している(全国)

全国 [アメダス] 1時間降水量50mm以上の年間発生回数



1.近年の全国の水害

災害	気象概要	人的被害・家屋被害等	備考
平成27年9月 関東・東北豪雨災害	台風第18号や前線の影響で多数の線状降水帯が次々と発生し、記録的な大雨。	死者14名、全壊81棟、半壊7045棟等 ヘリコプターによる救助者1300人 地上部隊による救助者2900人	
平成28年8月 台風第10号等災害	台風第10号の影響による大雨	死者22名、行方不明者5名 全壊家屋393棟、床上・床下浸水1621棟等	H29.5.19 水防法改正
平成29年7月 九州北部豪雨災害	線状降水帯が形成・維持され、記録的な大雨。	死者36名、行方不明者5名 家屋被害1534棟、内全壊家屋182棟等	
平成30年7月豪雨災害 (前線及び台風第7号)	前線や台風第7号の影響により、西日本を中心に全国的に広い範囲で記録的な大雨。	死者・行方不明者 232名 全壊 6,695棟、床上浸水 8,640棟等 (平成30年10月9日時点)	H31.3.29 警戒レベル の運用開始
令和元年10月 東日本台風災害	台風第19号の影響による大雨	死者80名、行方不明者10名 全半壊986棟、床上・床下浸水53,085棟等 (令和元年10月24日時点)	
令和2年7月豪雨災害	梅雨前線が長期間停滞し、温かく湿った空気が流れ込み続け、広い範囲で記録的な大雨。	死者78名、行方不明者6名 全半壊792棟、床上・床下浸水15,281棟等 (令和2年7月24日時点)	

[H28.8 台風第10号等災害]

[R1.10 台風第19号豪雨災害]

[R2.7 令和2年7月豪雨災害]



令和2年7月豪雨 令和2年7月

熊本県：球磨川



八代市

鎌瀬橋流失（国道219号）

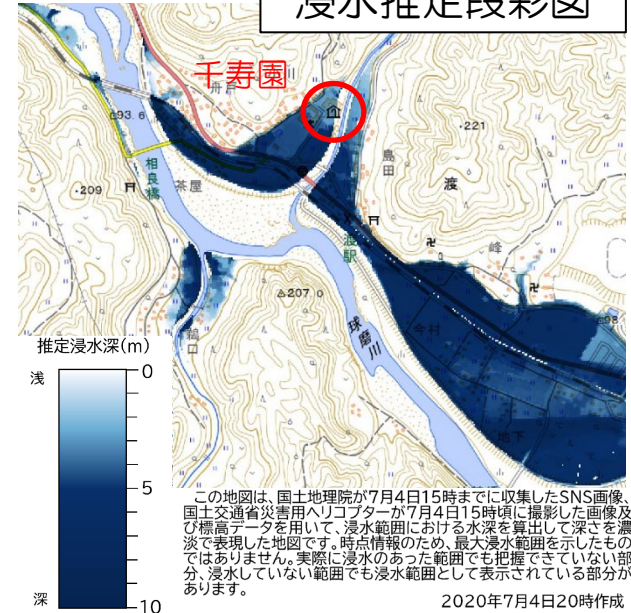
令和2年7月4日（土）：国土地理院撮影

球磨川における氾濫箇所数

決壊	2箇所
越水、溢水	12箇所（うち県管理1箇所）
計	14箇所

出典：国土交通省HP
令和2年7月24日時点

浸水推定段彩図



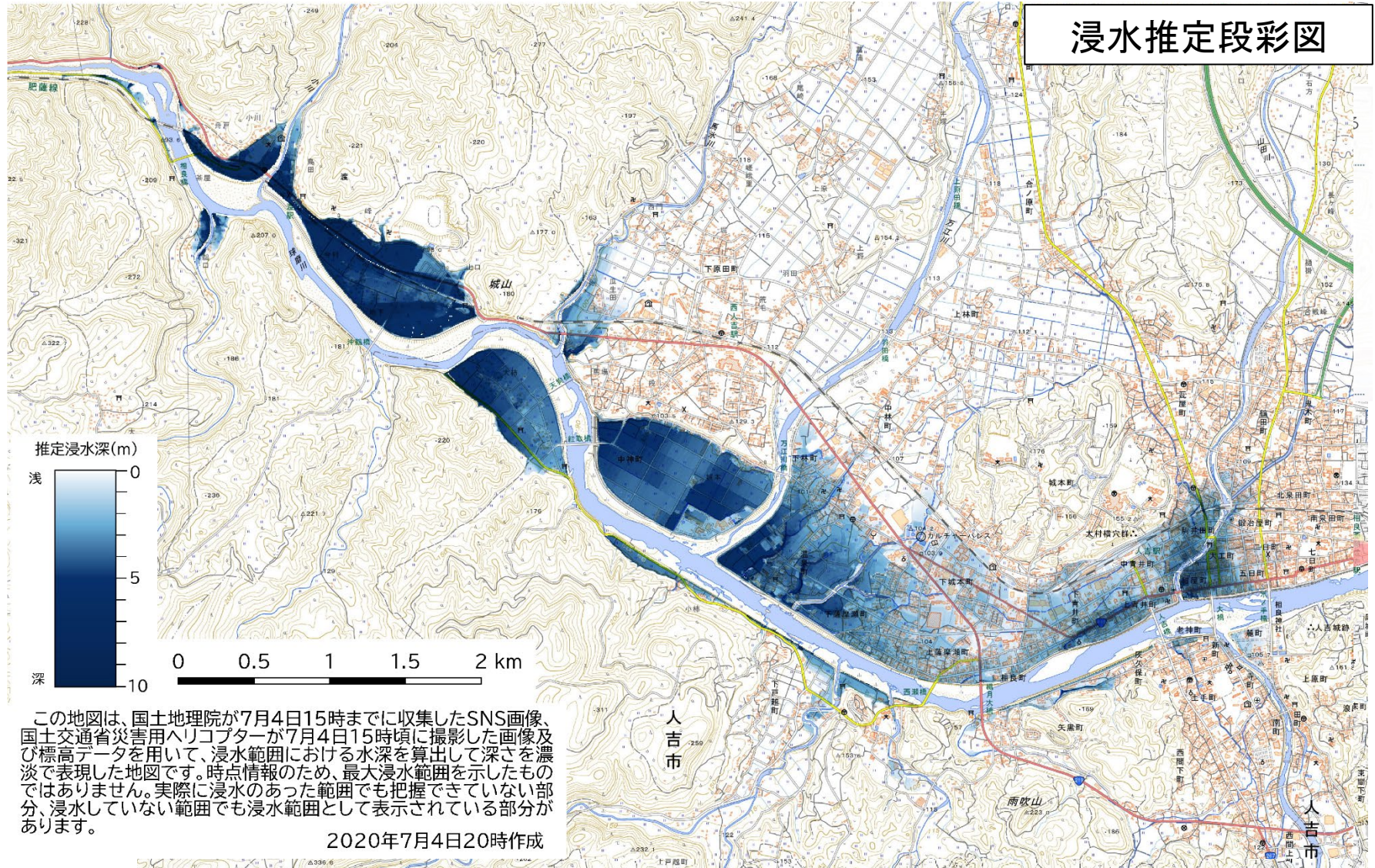
朝日新聞令和2年7月5日

球磨村の特別養護老人ホーム「千寿園」が水没し、入所者14名が亡くなられた

令和2年7月豪雨

梅雨前線による大雨 熊本県球磨村・人吉市の浸水

浸水推定段彩図



この地図は、国土地理院が7月4日15時までに収集したSNS画像、国土交通省災害用ヘリコプターが7月4日15時頃に撮影した画像及び標高データを用いて、浸水範囲における水深を算出して深さを濃淡で表現した地図です。時点情報のため、最大浸水範囲を示したものではありません。実際に浸水のあった範囲でも把握できていない部分、浸水していない範囲でも浸水範囲として表示されている部分があります。

2020年7月4日20時作成

球磨川

参照：重ねるハザードマップ

令和元年東日本台風（令和元年10月）

長野県長野市：千曲川



犠牲の7割超が60歳以上

台風19号の被害 (20日現在)	死者	80人	※死者・行方不明者は共同通信の集計・避難者・住宅被害・断水は関係省庁の発表による	
	行方不明者	10人		
	避難者	4077人		
	住宅被害	全半壊		986棟
		一部損壊		2682棟
		床上浸水		2万9982棟
		床下浸水		2万3103棟
断水	7万8269戸			



京都新聞令和元年10月24日

令和元年10月13日（日）：国土地理院撮影

令和元年東日本台風（令和元年10月）

福島県本宮市：阿武隈川



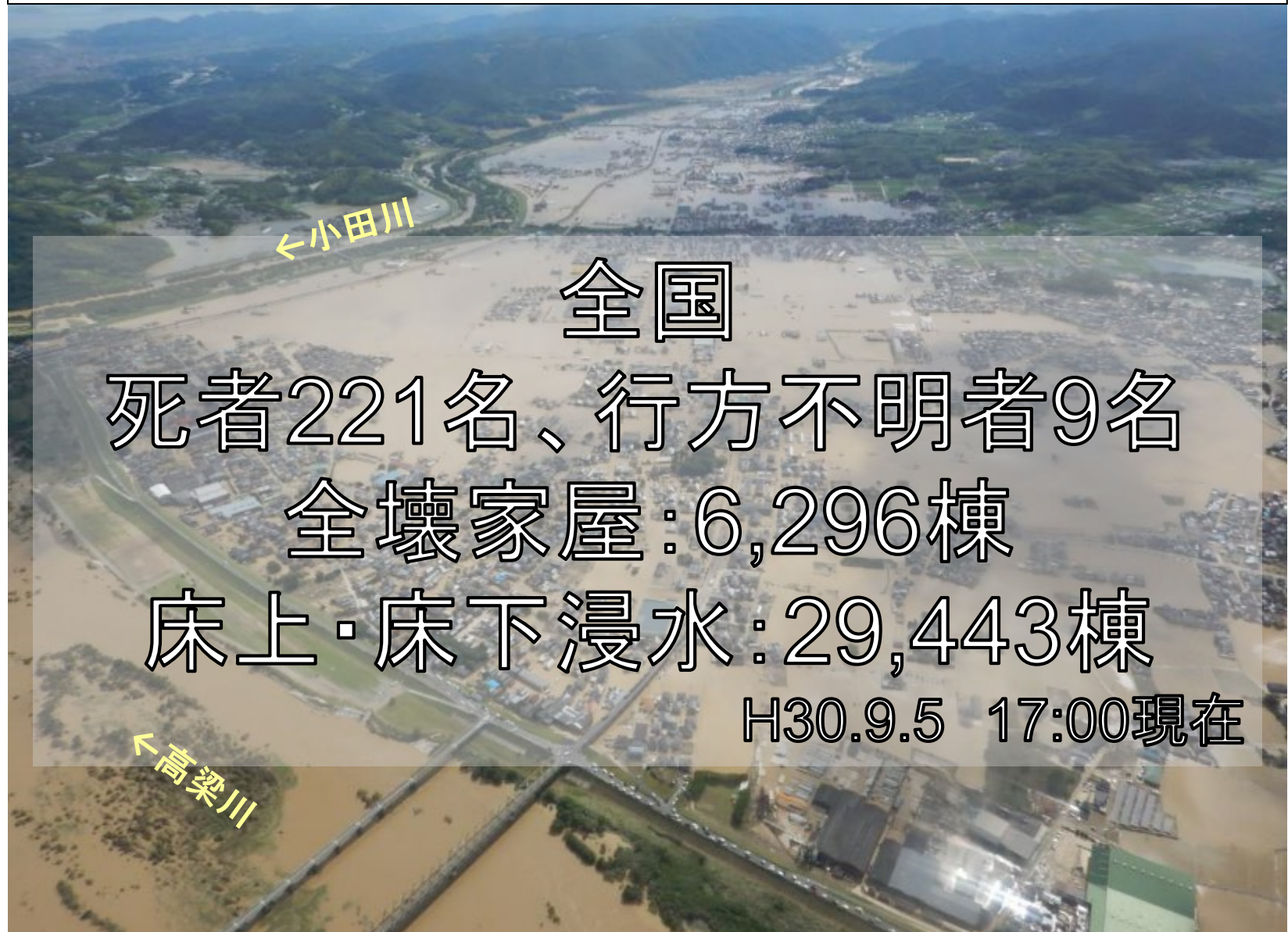
令和元年10月13日（日）：国土地理院撮影

破堤箇所数

国管理河川	6水系	7河川	12箇所
都道府県管理河川	20水系	67河川	128箇所
計	20水系	71河川	140箇所

出典：国土交通省HP
令和元年10月31日時点

平成30年7月豪雨 平成30年7月



全国

死者221名、行方不明者9名

全壊家屋：6,296棟

床上・床下浸水：29,443棟

H30.9.5 17:00現在

平成30年7月豪雨 平成30年7月



7月7日（土）撮影 左岸0k300付近堤内地



岡山県倉敷市真備町

7月7日（土）撮影 左岸0k100付近堤内地



松尾排水樋管

小田川

死者数:52名

平成30年10月16日時点

7月7日（土）撮影 右岸2k400付近堤防天端から上流を望む



7月7日（土）撮影 左岸1k600付近堤防天端から堤内地を望む

平成30年7月豪雨 平成30年7月

倉敷市 (平成29年作成)
洪水・土砂災害
ハザードマップ

真備・船穂地区



平成30年7月豪雨による倉敷市真備町周辺浸水推定段彩図

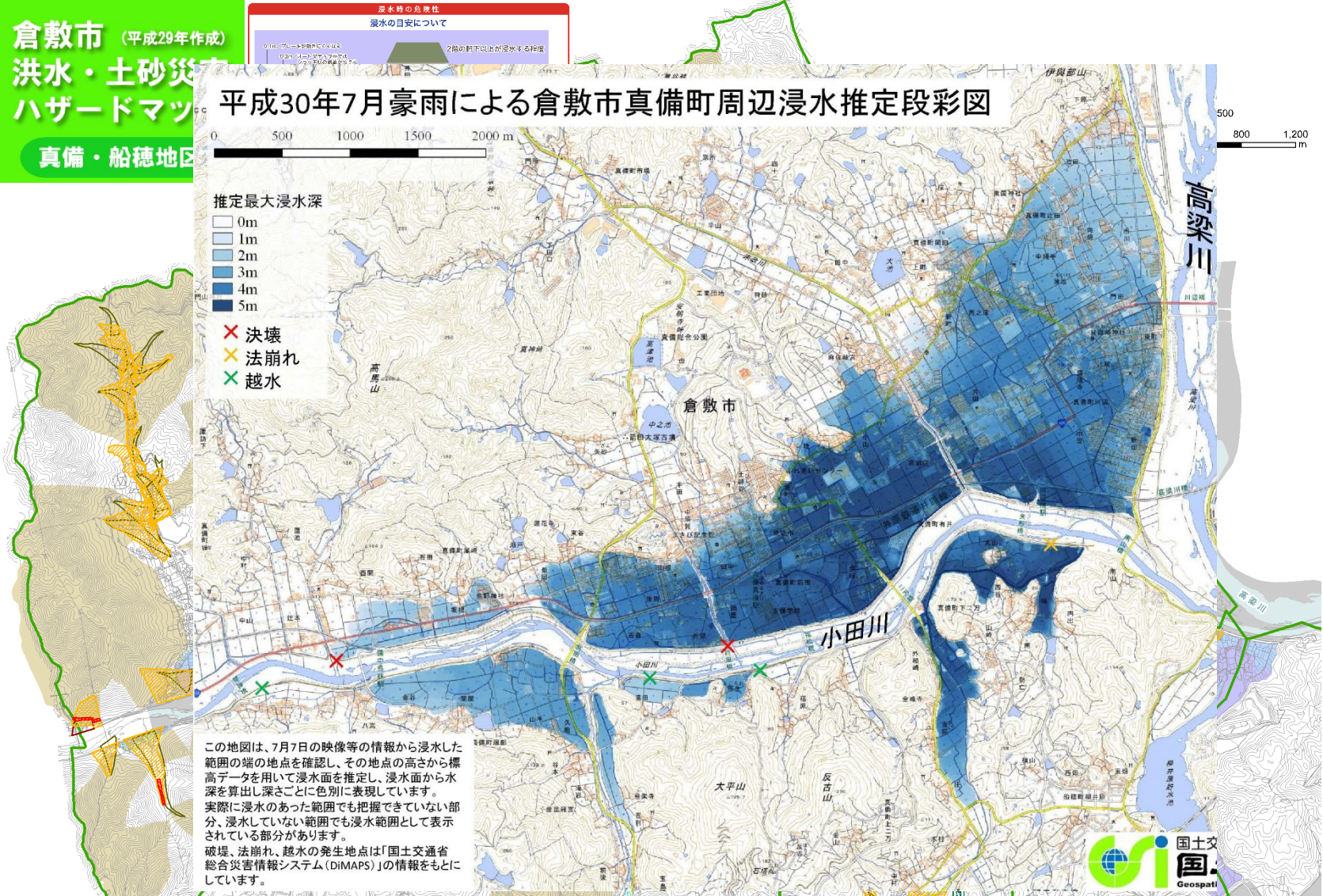
0 500 1000 1500 2000 m

500 800 1200 m

- 推定最大浸水深
- 0m
 - 1m
 - 2m
 - 3m
 - 4m
 - 5m
- × 決壊
 × 法崩れ
 × 越水

この地図は、7月7日の映像等の情報から浸水した範囲の端の地点を確認し、その地点の高さから標高データを用いて浸水面を推定し、浸水面から水深を算出し深さごとに色別に表示しています。実際に浸水のあった範囲でも把握できていない部分、浸水していない範囲でも浸水範囲として表示されている部分があります。

破堤、法崩れ、越水の発生地点は「国土交通省総合災害情報システム(DIMAPS)」の情報をもとにしています。



平成27年9月 関東・東北豪雨災害

堤防決壊時の映像 提供：鬼怒川堤防調査委員会（近隣住民の方から提供）



【本日の説明内容】

1. 近年の全国の水害
2. 避難の時の注意点
3. 洪水浸水想定区域図の更新内容
4. 地先の安全度マップの更新内容
5. お役立ち情報

2. 避難の時の注意点

平成21年8月9～10日 兵庫県 佐用町

町営住宅の住人は、夜8時、経験したことのない大雨に身の危険を感じ、**自主避難**を決断する



- 普段はわずかな水量しかない農業水路が、折からの大雨によりあふれていた。
- 濁流に足を取られ、次々と避難者は流された。

2. 避難の時の注意点

■ 避難の上で危険な箇所（アンダーパス）

平成25年9月16日
台風18号
彦根市



← 彦根市下矢倉町 ↑
(アンダーパス)

■ 避難の上で危険な箇所（浸水している道路）



浸水しているところは歩かない

- ・50cm未満の浸水でも、流れがあると歩行は困難です
- ・流れがなくても水路やマンホールがどこにあるのか全くわかりません。

2. 避難の時の注意点

車での避難も注意が必要です



○車で移動中に道路が浸水すると...

【10cm以上】ブレーキ性能が低下する

【30cm以上】エンジンが停止することがある

【50cm以上】車が浮き、パワーウィンドウが動かなくなると車に閉じ込められる。
水圧でドアも開かなくなる。

2. 避難の時の注意点

東近江市からの避難情報の表現が変わっています。

水害・土砂災害の防災情報の伝え方が変わりました



ピワエンくん

いつ避難すればいいの？

防災情報はいろいろあるけれど

逃げ遅れゼロへ！

警戒レベル **4** で全員避難！

【警戒レベル】で避難のタイミングをお伝えします。

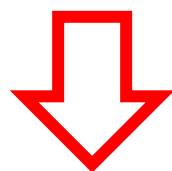
2019年の出水期(6月)から、
[警戒レベル]を用いた避難情報が
発令されることとなりました。
市町から[警戒レベル③、④]が
発令された地域にお住まいの方は、
速やかに避難してください。



出展: 滋賀県ホームページ「避難勧告等に関するガイドライン」の改定について(2020年6月改定版)

【本日の説明内容】

1. 近年の全国の水害
2. 避難の時の注意点
3. 洪水浸水想定区域図の更新内容
4. 地先の安全度マップの更新内容
5. お役立ち情報



別の配布資料をお願いします。

【本日の説明内容】

1. 近年の全国の水害
2. 避難の時の注意点
3. 洪水浸水想定区域図の更新内容
4. 地先の安全度マップの更新内容
5. お役立ち情報

滋賀県では、色々な形で、防災情報を発信しています。

- NHKデータ放送（dボタン）
- 滋賀県土木防災情報システム
- 滋賀県河川防災カメラ
- しらしがメール

ご存じでしたか？



5. お役立ち情報

NHKテレビで河川水位が わかります

- NHKのデータ放送で河川水位情報を提供しています。
- 地デジ対応テレビでリモコンの「dボタン」を押してください。



5. お役立ち情報

携帯・パソコンで、雨量・水位が わかります

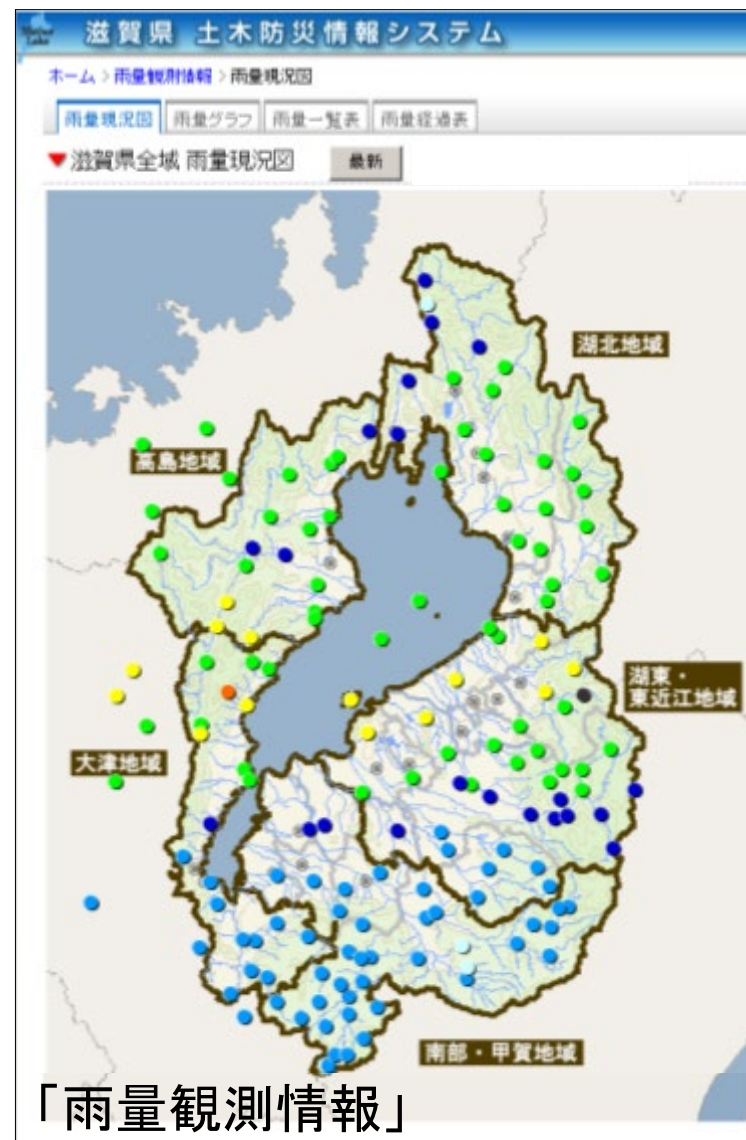
- インターネットを通じてパソコンで見られます。

<http://shiga-bousai.jp/>

滋賀県土木防災情報システム

検索

- 注意報・警報は出ているか？ → 気象情報
- どれくらい雨が降っているか？
→ 雨量観測情報、レーダー雨量
- 河川の水位はどうか？
→ 水位観測情報
- 洪水の危険は？
→ 洪水予報・水位周知、水防警報
- 土砂災害の危険は？
→ 土砂災害警戒情報



5. お役立ち情報

滋賀県河川防災カメラ

- 平成25年より提供開始
- インターネットで過去1週間の画像を閲覧可能
- カメラは順次増設中
- パソコン用
URL : <http://c.shiga-bousai.jp/shigapref/pc/>
- 携帯電話用(携帯電話では、データ通信料が発生します。)
URL : <http://c.shiga-bousai.jp/shigapref/m/>



上芹橋(芹川)



2016年09月21日 18時50分

0.00m ↓



天野川橋(天野川)



2016年09月21日 18時50分

0.29m ↓



難波橋(姉川)



2016年09月21日

0.74m



大床(おおづく)(石田川)



2016年09月21日 18時50分

1.15m



常安橋(安曇川)



2016年09月21日 18時50分

-0.06m →



船橋(安曇川)



2016年09月21日 18時50分

-0.50m ↓



万年橋(鴨川)



2016年09月21日 18時50分

0.36m ↓



5. お役立ち情報

しらせるしがの安全・安心情報

しらしがメール 
しらしがLINE@ 

メール

LINE



防災・防犯等の情報など、滋賀の安全・安心のための情報を、電子メールやLINEで配信しています。

- 1. 避難情報
- 2. 河川水位情報
- 3. 雨量情報
- 4. 土砂災害警戒情報
- 5. 防犯情報
- 6. 食品衛生情報
- 7. 光化学スモッグ
- 8. お知らせ
- 9. 気象情報
- 10. 地震情報

いつでも、どこにいても、重要な情報が得られます！





水害に強い地域をめざし、今日の「気づき」を明日からの減災活動につなげてください。

「百年に一度」は
明日かも
しれない。

かけがえない命や財産を奪う水害。
それは遠い将来ではなく、明日起こるかもしれません。
日ごろからの心構えを十分に、万全に備えておきましょう。